

# Leitfaden für die Einrichtung Ihres 1a autoservice E-Mail-Postfachs

Postfach-Einrichtung mit Outlook	2
Postfach-Einrichtung mit Mozilla Thunderbird	8
Postfach-Einrichtung mit der Gmail-App unter Android	13
Postfach-Einrichtung mit der Mail-App unter iOS	19

Bitte beachten Sie, dass Ihr altes E-Mail-Postfach ab Dienstag, den 24.04.2018 NICHT mehr erreichbar sein wird. Ihre E-Mails vom aktuellen Postfach werden NICHT übernommen.

Bitte sichern Sie Ihre E-Mails und wichtigen Daten lokal auf Ihren Computern oder Laptops. Die gängigsten Postfach Clients wie Outlook und Apple Mail speichern Ihre Nachrichten, welche zum Zeitpunkt der Umstellung in den Programmen synchronisiert waren. (Gespeicherte E-Mails in Outlook bleiben Ihnen bspw. erhalten)

Von EDELWEISS72

Bei Rückfragen zur Einrichtung Ihres E-Mail-Postfachs  
stehen wir Ihnen gerne zur Verfügung: [1a@edelweiss72.de](mailto:1a@edelweiss72.de)  
oder 089. 461 388 -113

**Wir machen,  
dass es fährt.**



# Postfach-Einrichtung mit Outlook

## Info

Screenshots wurden unter Windows 10 mit Outlook 2013 erstellt.

Stand: 19.04.18

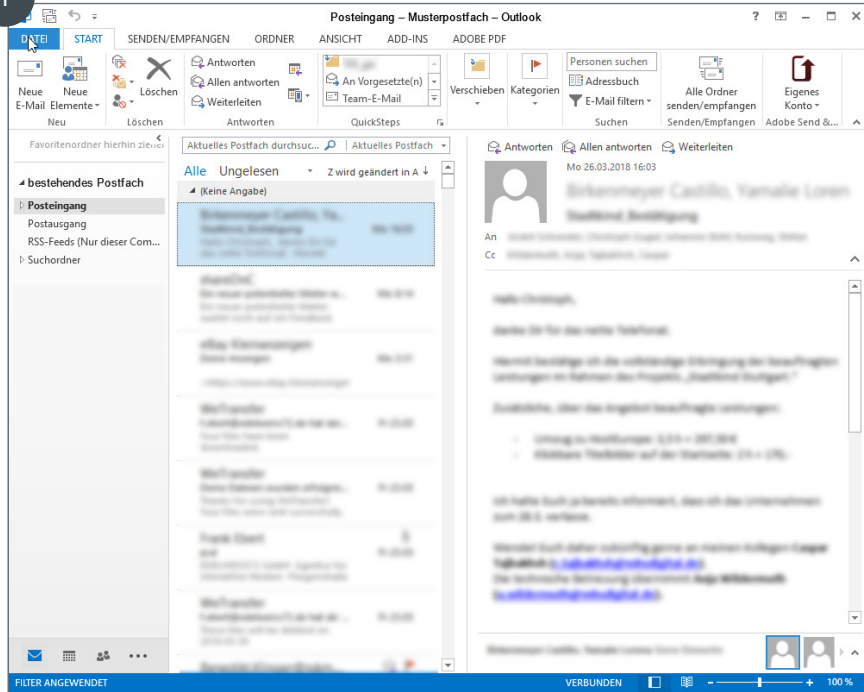
Von EDELWEISS72

Bei Rückfragen zur Einrichtung Ihres E-Mail-Postfachs  
stehen wir Ihnen gerne zur Verfügung: [1a@edelweiss72.de](mailto:1a@edelweiss72.de)  
oder 089. 461 388 -113

**Wir machen,  
dass es fährt.**

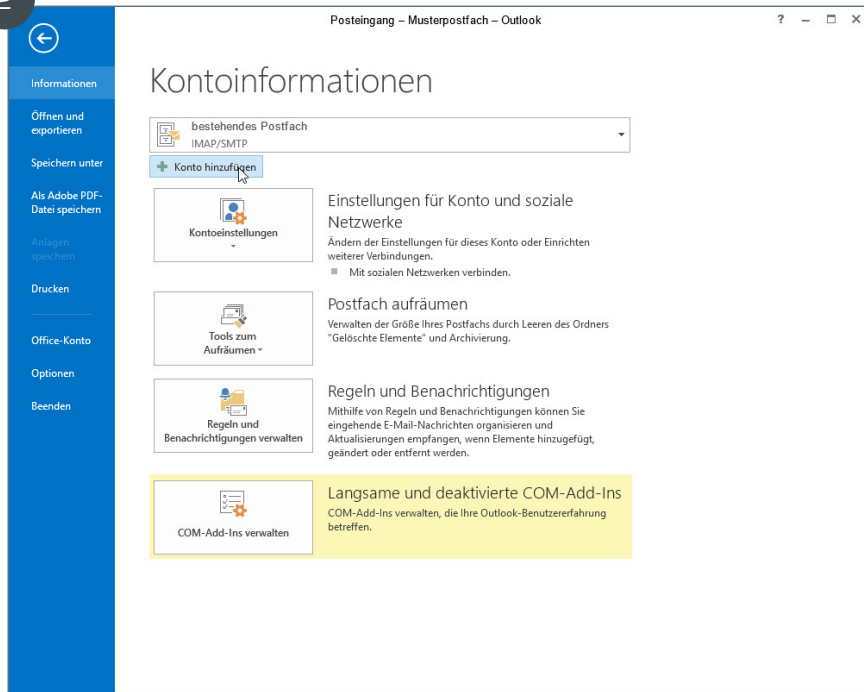


1



Um das Postfach anzulegen, klicken Sie als erstes auf „Datei“.

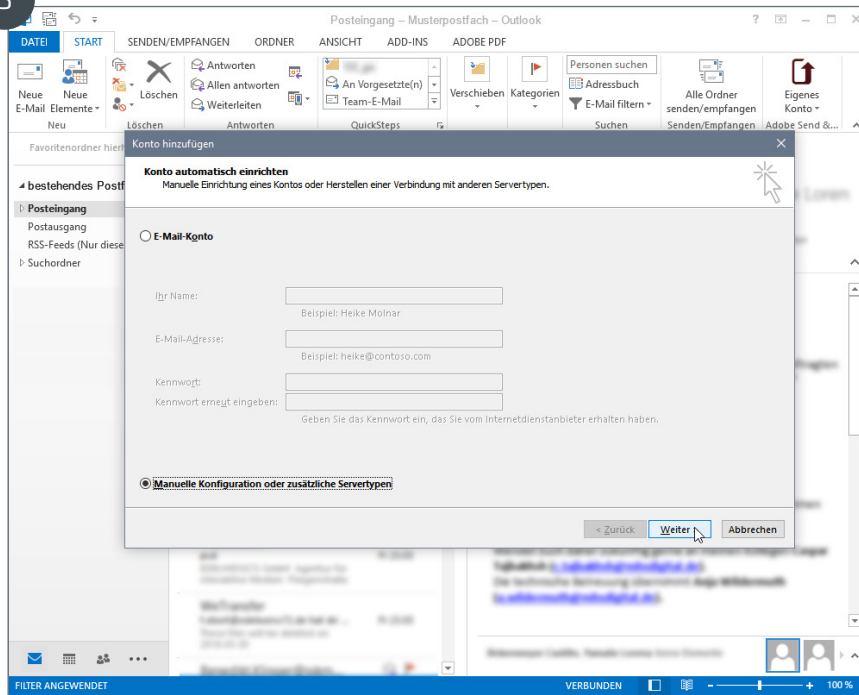
2



Das sind die Kontoinformationen. Hier klicken Sie nun auf „Konto hinzufügen“.

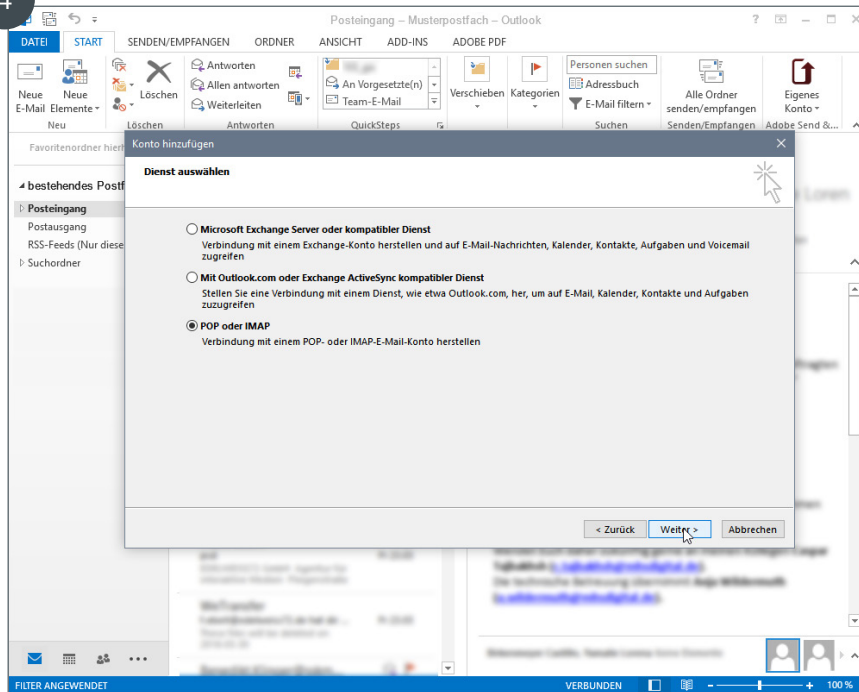


3



„Manuelle Konfiguration“ wählen.

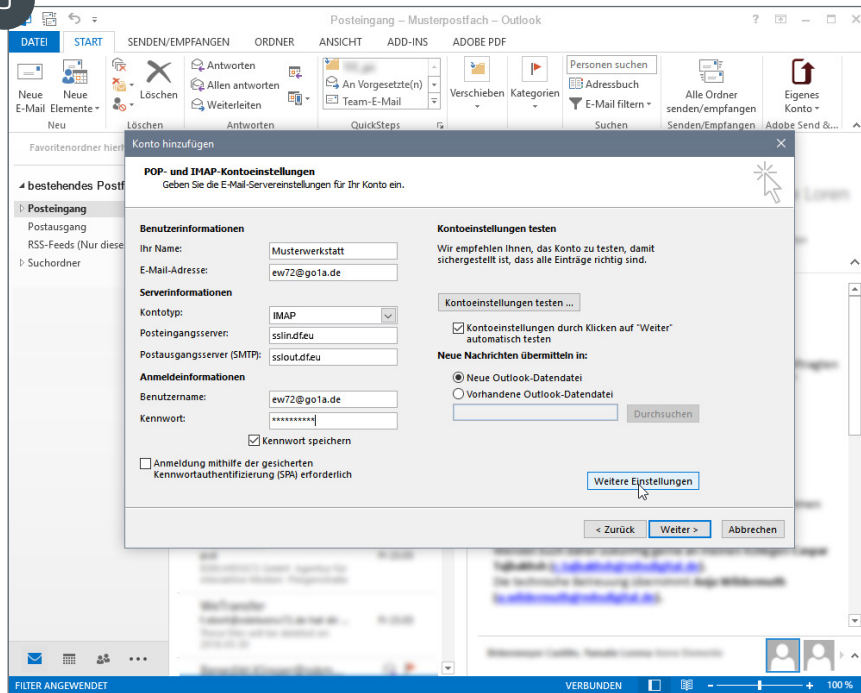
4



Die Option „POP oder IMAP“ aktivieren und zum nächsten Schritt wechseln.



5



**Daten eintragen**

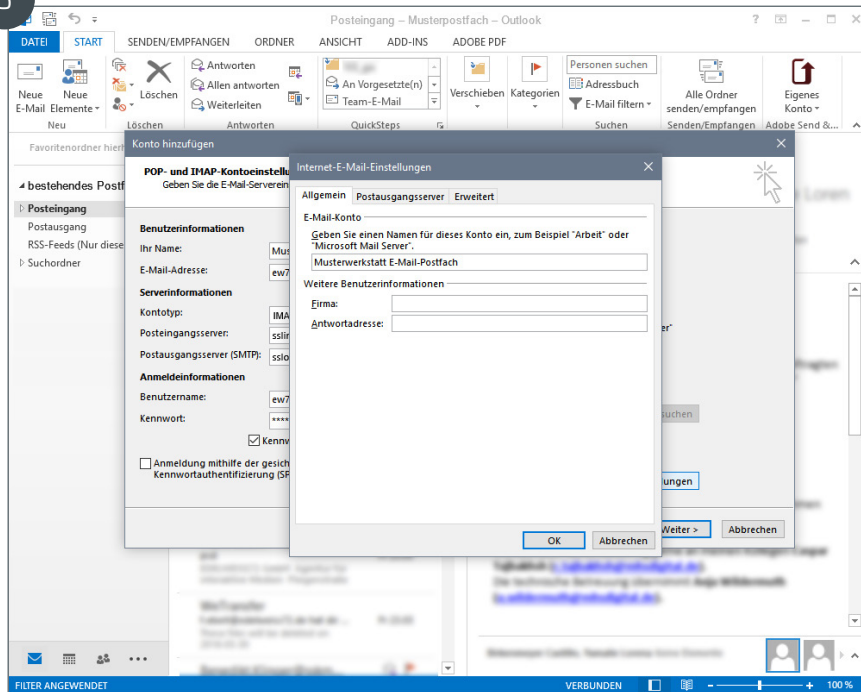
Ihr Name: Werkstattname  
 E-Mail-Adresse: Ihre 1a-E-Mail Adresse

Kontotyp: IMAP  
 Posteingangsserver: sslin.df.eu  
 Postausgangsserver: sslout.df.eu

Benutzername: Ihr 1a-Benutzername  
 Kennwort: Ihr 1a-Kennwort

Als nächstes müssen Sie noch in „Weitere Einstellungen“ Konfigurationen vornehmen.

6

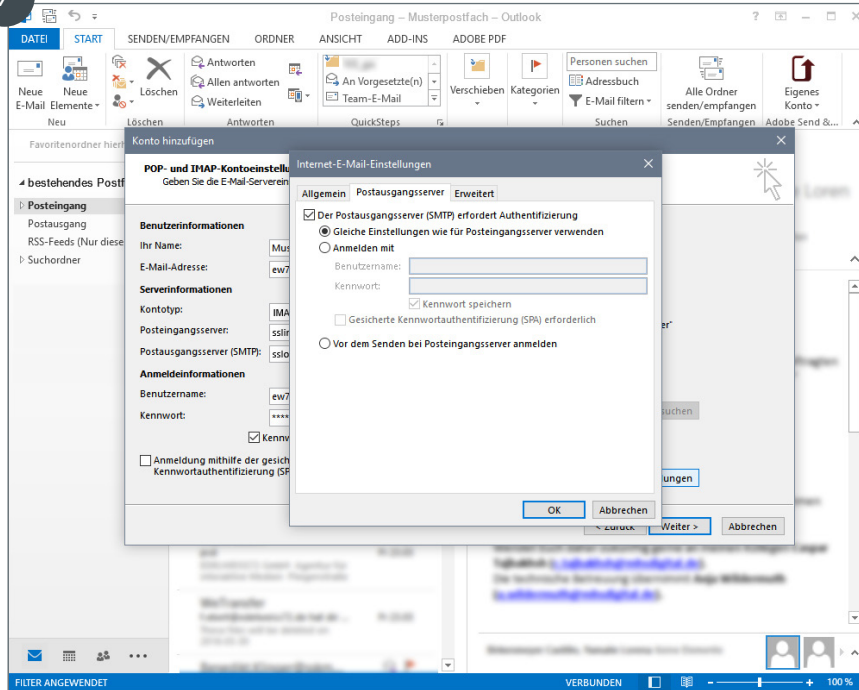


**Reiter „Allgemeine“**

Hier können Sie einen Postfach-Namen definieren wie z. B. Werkstattname-Postfach.



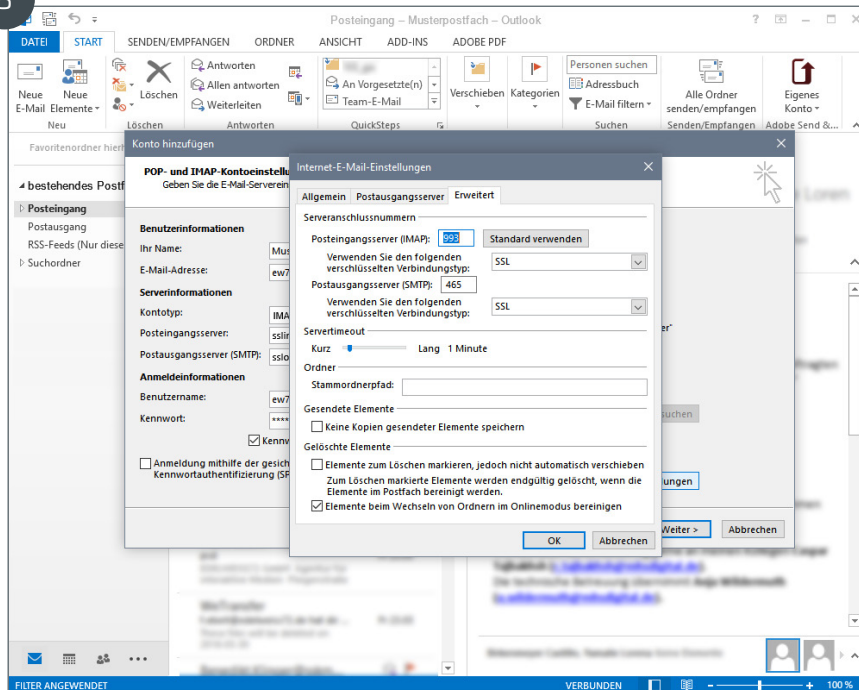
7



### Reiter Postausgangsserver

Checkbox „Der Postausgangsserver (SMTP) erfordert Authentifizierung“ aktivieren und „Gleiche Einstellungen wie für Posteingangsserver verwenden“ auswählen.

8



### Reiter Erweitert

Hier müssen Sie folgende Werte setzen:

Posteingangsserver: 993  
Verbindungstyp: SSL

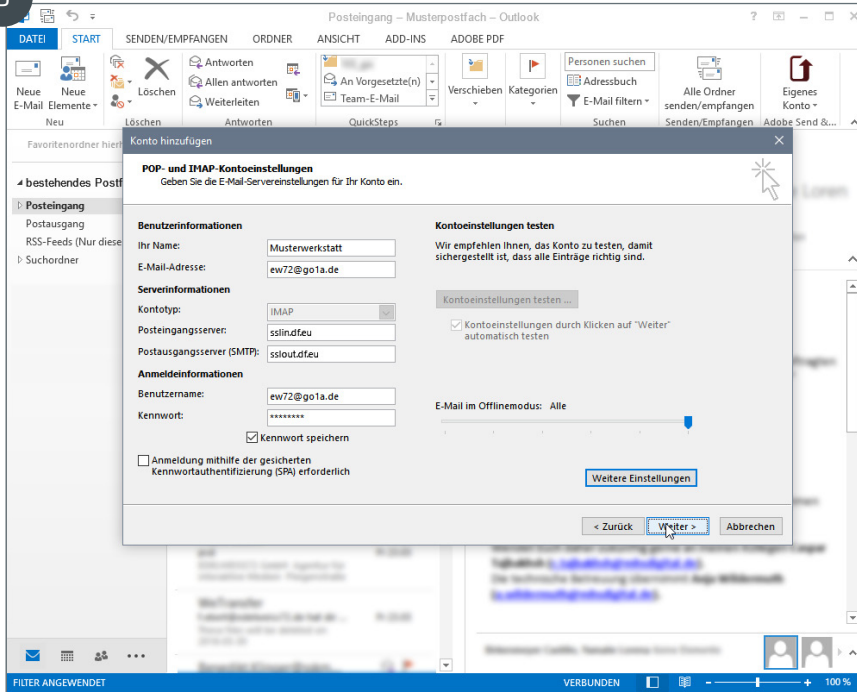
Postausgangsserver: 465  
Verbindungstyp: SSL

Schließen Sie im Anschluss das Fenster „Erweiterte Einstellungen“ mit „OK“.



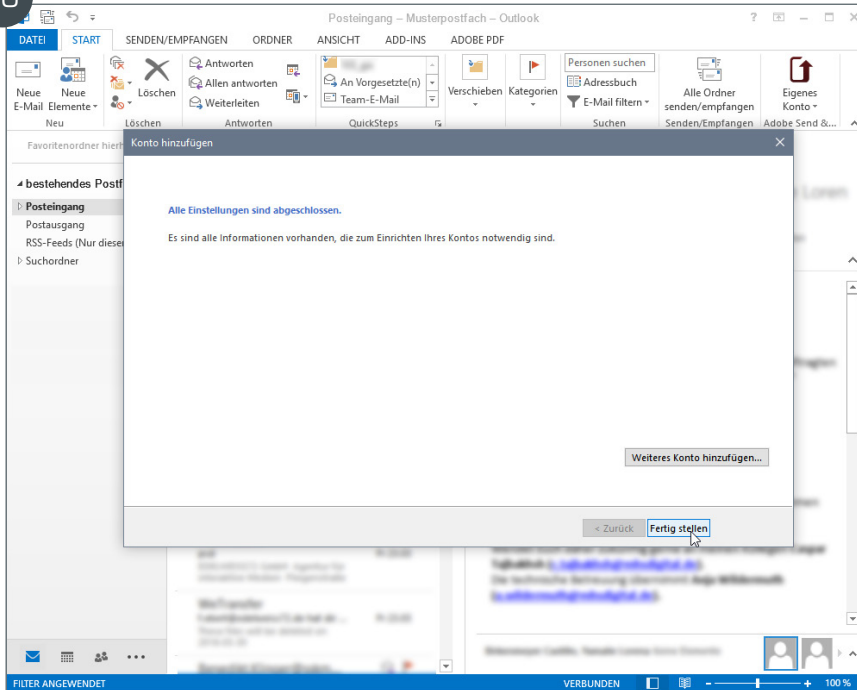
9

Bestätigen Sie diesen Dialog mit „Weiter“.



10

Klicken Sie auf „Fertig stellen“.



# Postfach-Einrichtung mit Mozilla Thunderbird

## Info

Screenshots wurden unter Windows 10 mit Mozilla Thunderbird (52.7.0 32-Bit) erstellt.

Stand: 19.04.18

Von EDELWEISS72

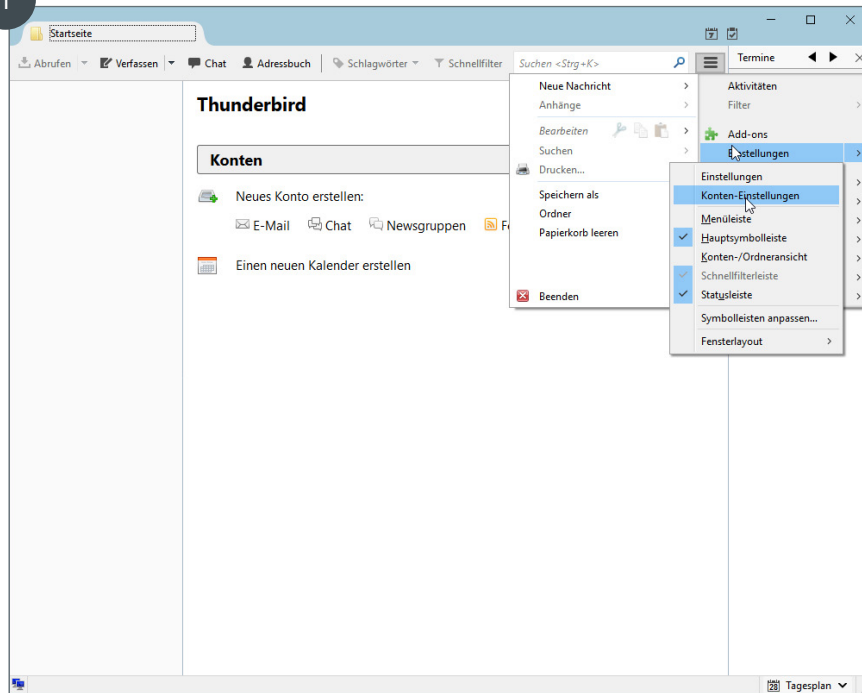
Bei Rückfragen zur Einrichtung Ihres E-Mail-Postfachs  
stehen wir Ihnen gerne zur Verfügung: [1a@edelweiss72.de](mailto:1a@edelweiss72.de)  
oder 089. 461 388 -113

**Wir machen,  
dass es fährt.**



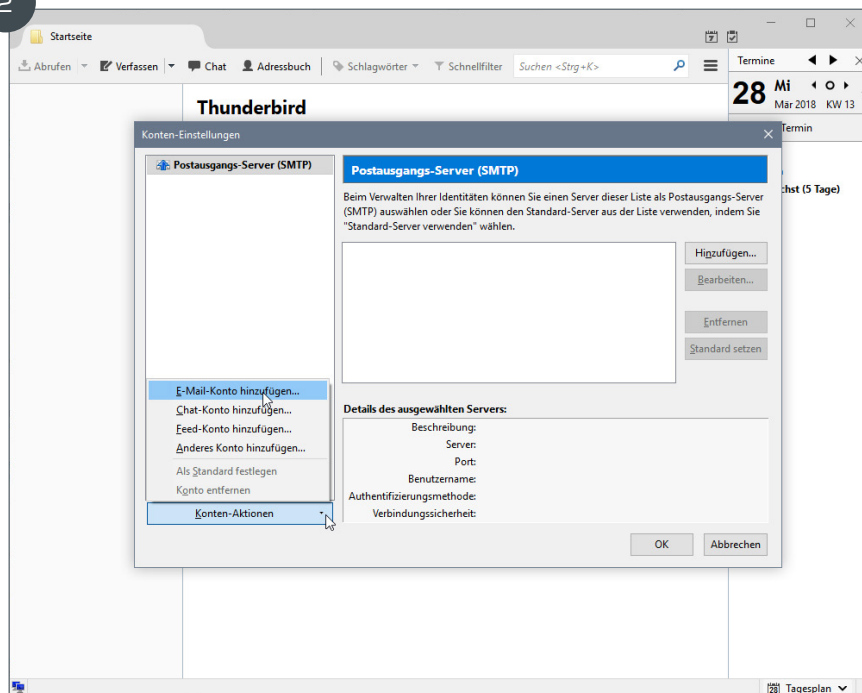


1



Um ein neues Postfach in Thunderbird anzulegen, müssen Sie als erstes unter „Einstellungen“ auf „Konten-Einstellungen“ klicken.

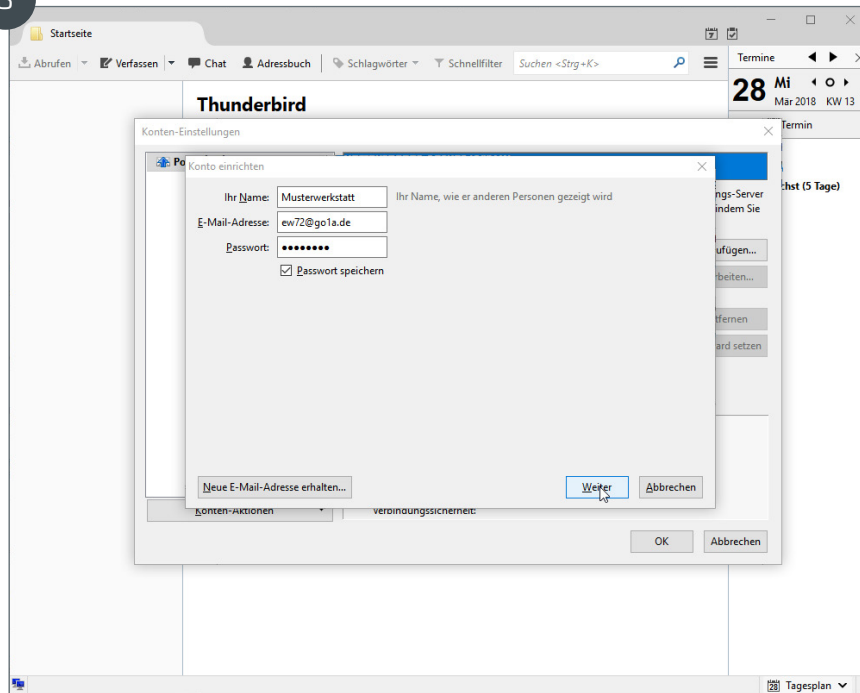
2



Bei den Konten-Einstellungen finden Sie „E-Mail-Konto hinzufügen“ unter dem Button Konten-Aktion.



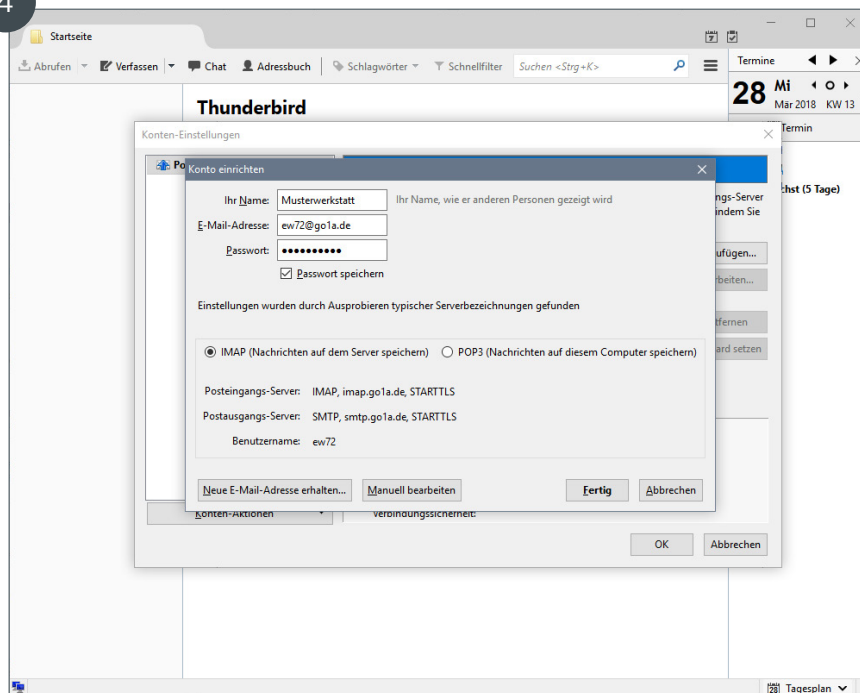
3



**Persönliche Daten eintragen**

Ihr Name: Werkstattname  
 E-Mail-Adresse: Ihre 1a-E-Mail-Adresse  
 Passwort: Ihr 1a-Kennwort

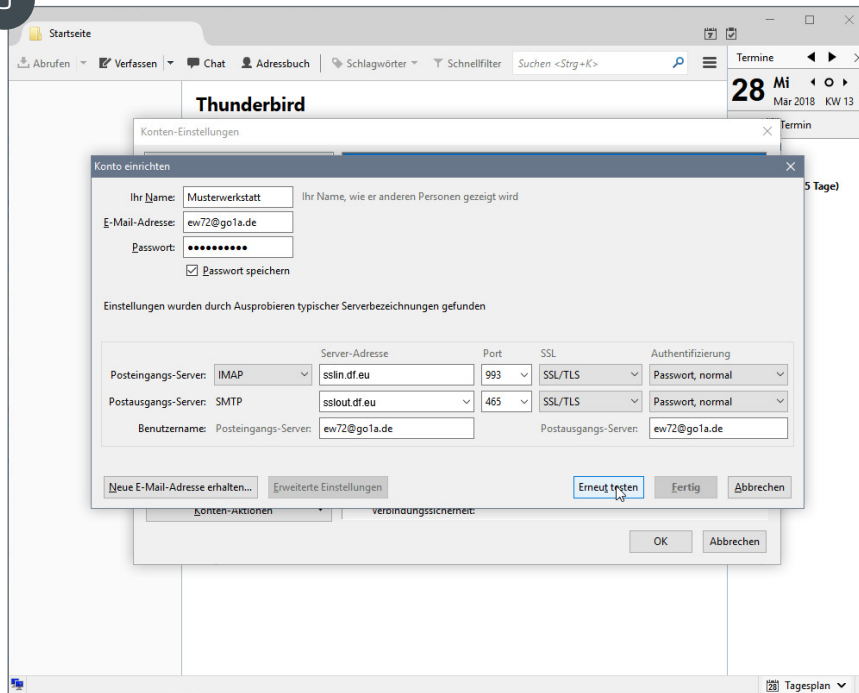
4



„Manuell bearbeiten“ wählen.



5



### Erweiterte Daten eintragen

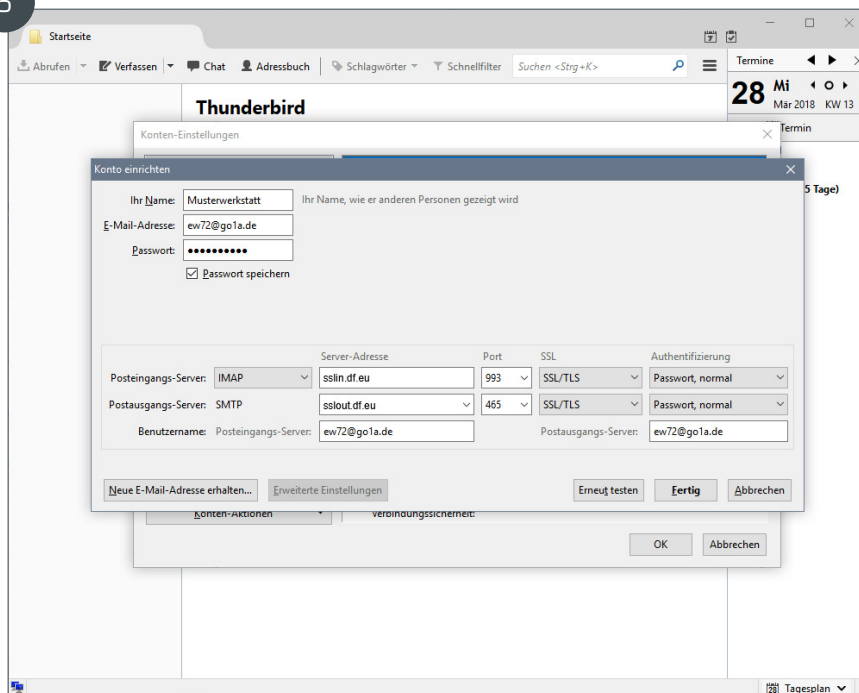
Die voreingestellten Werte mit Ihren Daten überschreiben.

Posteingangsserver: IMAP  
 Posteingang Adresse: sslin.df.eu  
 Posteingang Port: 993  
 Posteingang SSL: SSL/TLS  
 Posteingang Auth.: Passwort normal

Postausgangsserver: SMTP  
 Postausgang Adresse: sslout.df.eu  
 Postausgang Port: 465  
 Postausgang SSL: SSL/TLS  
 Postausgang Auth.: Passwort normal

Im Anschluss müssen Sie noch auf „Erneut testen“ klicken.

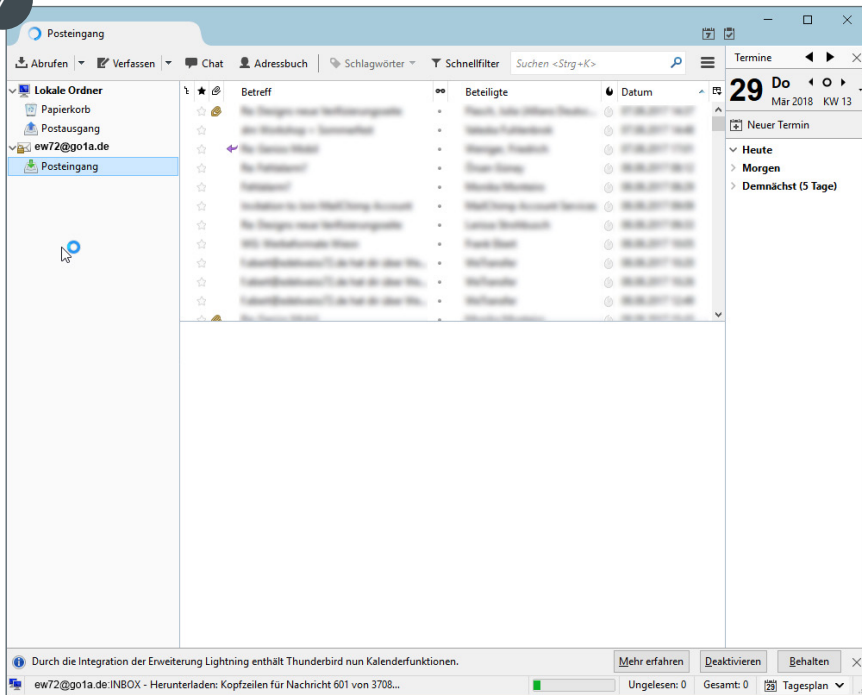
6



Nun müsste der Button „Fertig“ aktiv sein. Klicken Sie auf diesen und schließen damit den Vorgang ab.



7



### Ihr Posteingang

Jetzt sind Sie wieder bei Ihrem Posteingang mit Ihrem neuen Postfach.



# Postfach-Einrichtung mit der Gmail-App unter Android

## Info

Screenshots wurden mit einem Samsung S8 (Android 8.0.0) und der Gmail-App (8,2,25,188905562.release) erstellt.

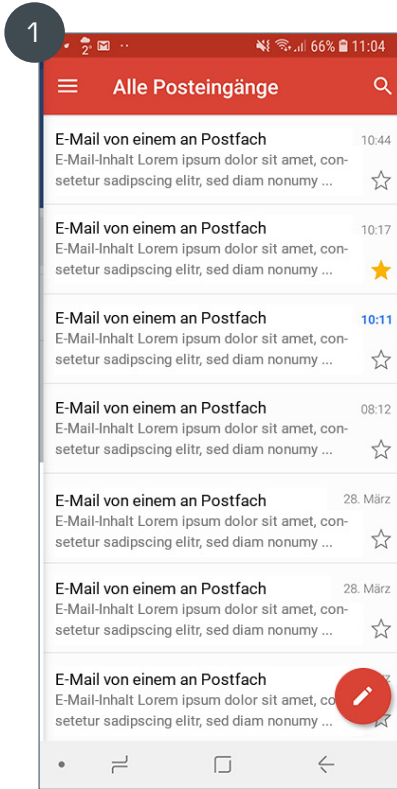
Stand: 19.04.18

Von EDELWEISS72

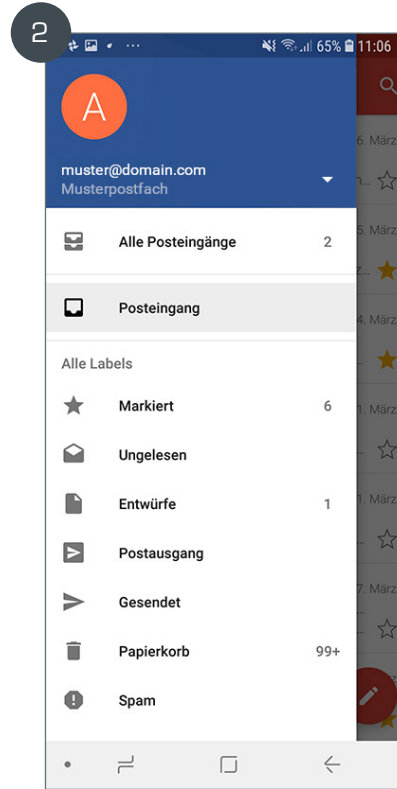
Bei Rückfragen zur Einrichtung Ihres E-Mail-Postfachs  
stehen wir Ihnen gerne zur Verfügung: [1a@edelweiss72.de](mailto:1a@edelweiss72.de)  
oder 089. 461 388 -113

**Wir machen,  
dass es fährt.**

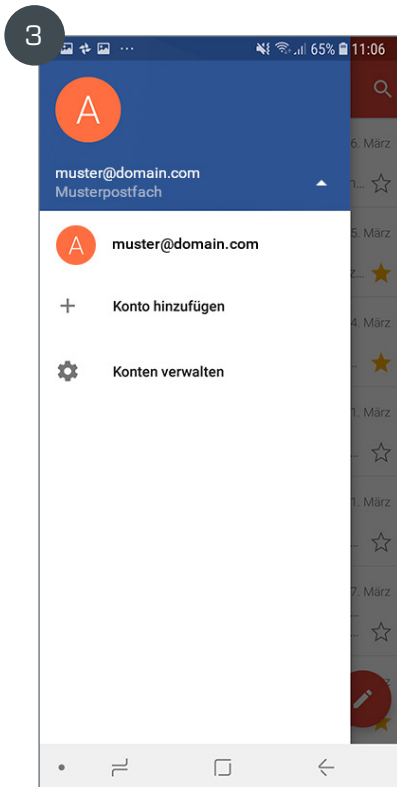




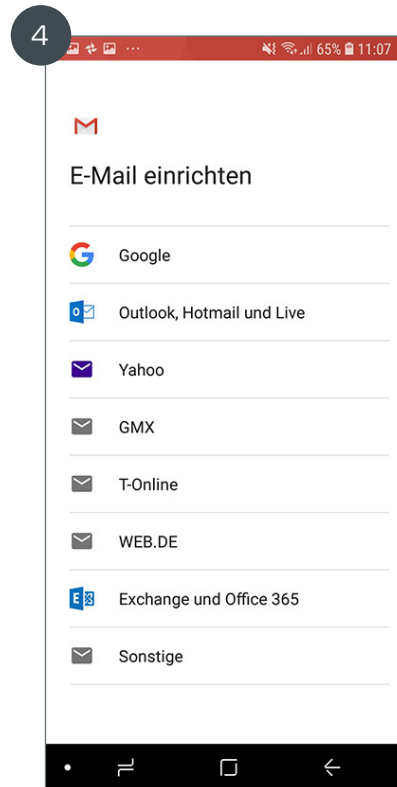
Öffnen Sie Ihre Gmail-App und öffnen Sie das Menü mit dem Button links oben.



Bei aktivem Postfach schließen Sie dieses mit einem Klick auf den kleinen Pfeil neben dem Postfach.

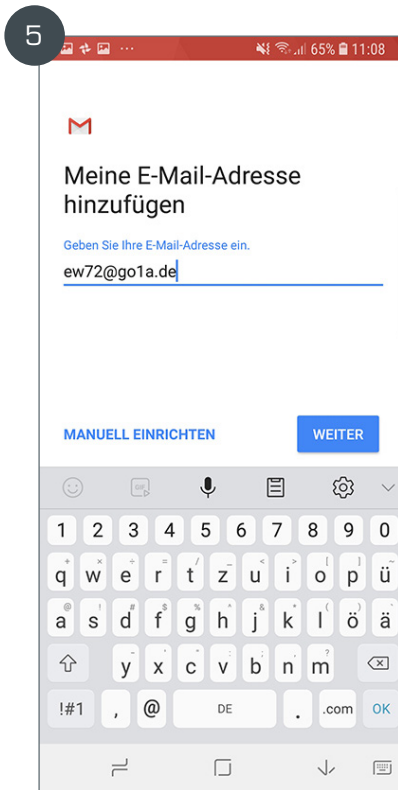


Drücken Sie nun den „Konto hinzufügen“-Button.

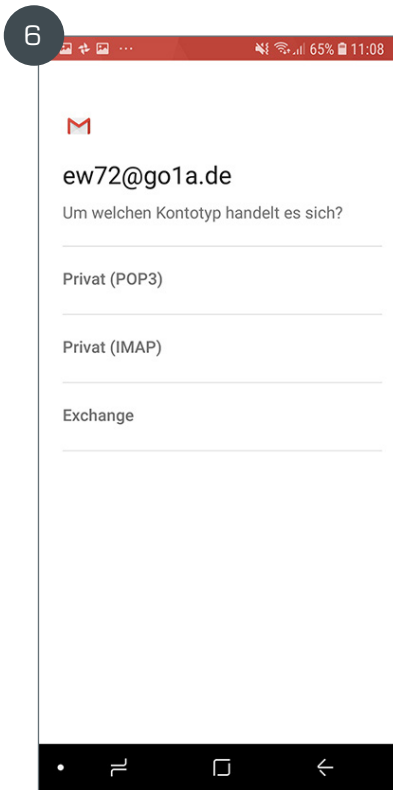


Wählen Sie „Sonstiges“.

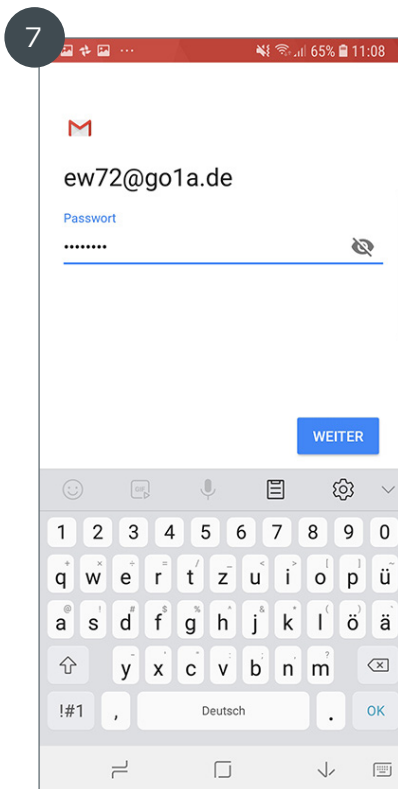




Tragen Sie Ihre 1a-E-Mail-Adresse ein und betätigen Sie den „Manuell einrichten“-Button.



Wählen Sie „Privat (IMAP)“ aus.



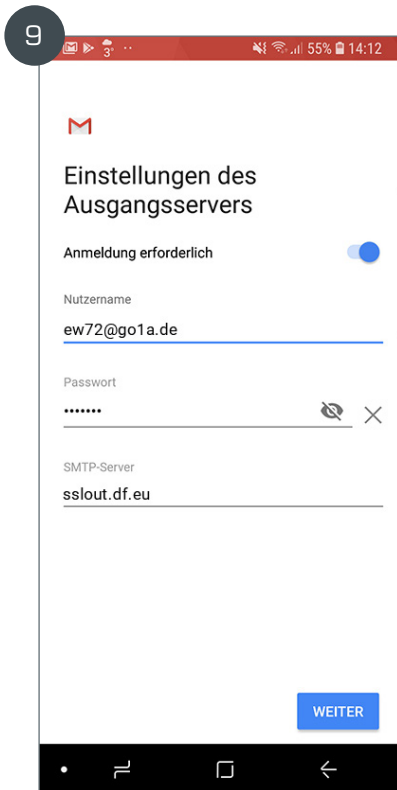
Tragen Sie Ihr 1a-Passwort ein.



**Daten eintragen**

- Nutzername: Ihre 1a-E-Mail-Adresse
- Passwort: Ihr 1a-Passwort
- Server: sslin.df.eu



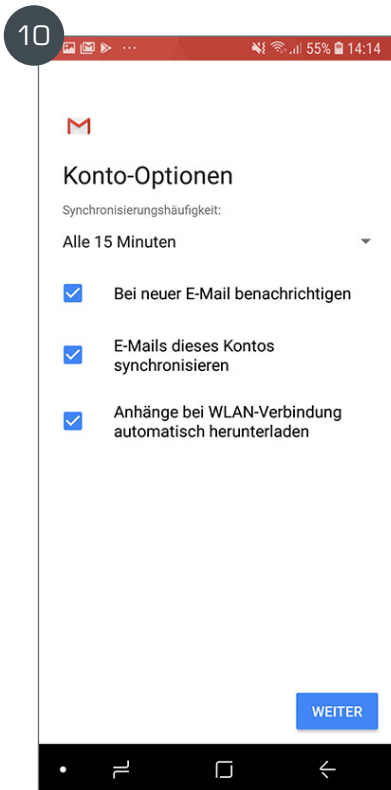


**Daten eintragen**

Nutzername:  
Ihre 1a-E-Mail-Adresse

Passwort:  
Ihr 1a-Passwort

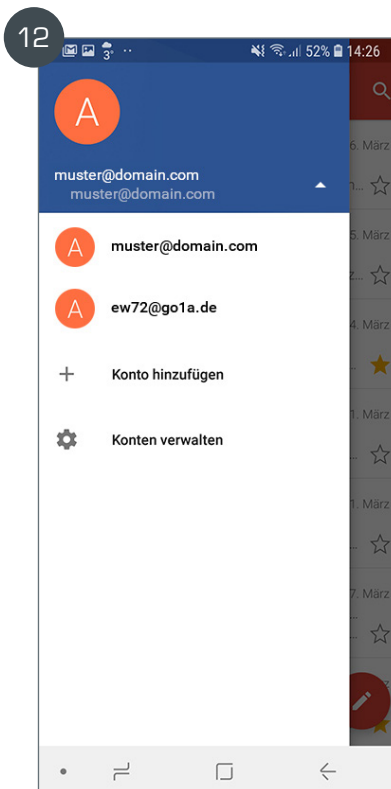
Server:  
sslout.df.eu



Bestätigen Sie diesen Schritt.



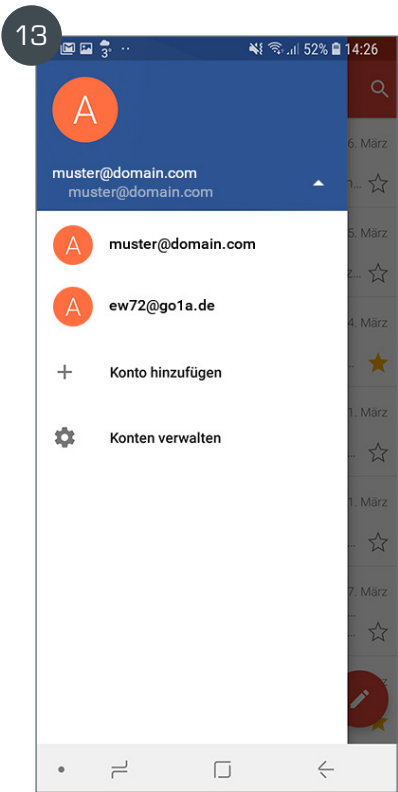
Sie haben jetzt die Grundkonfiguration abgeschlossen. Bestätigen Sie dies mit „Weiter“.



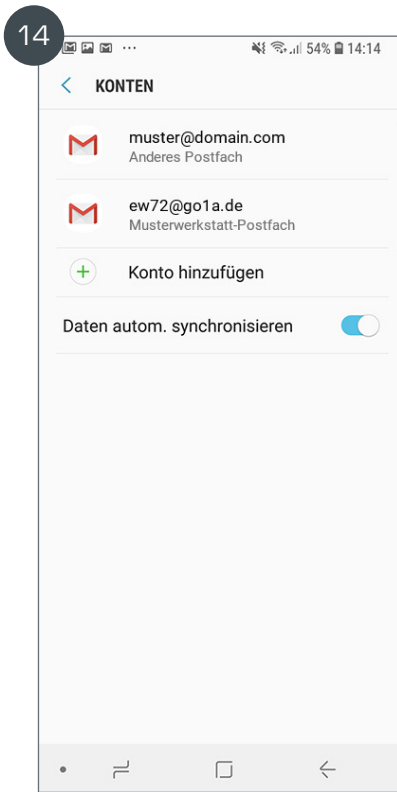
Im Menü sehen Sie nun Ihr neues Postfach.  
Als Einstellungen für die Verschlüsselung und für so genannte Ports wurden Standard-Werte gesetzt. Diese können Sie in den nächsten Schritten noch überprüfen.



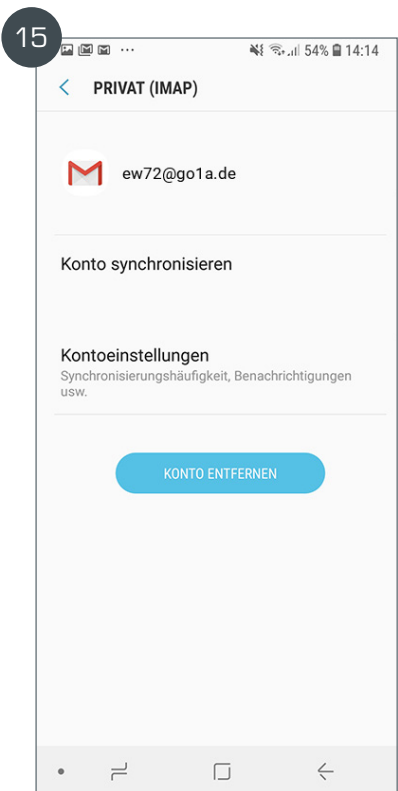




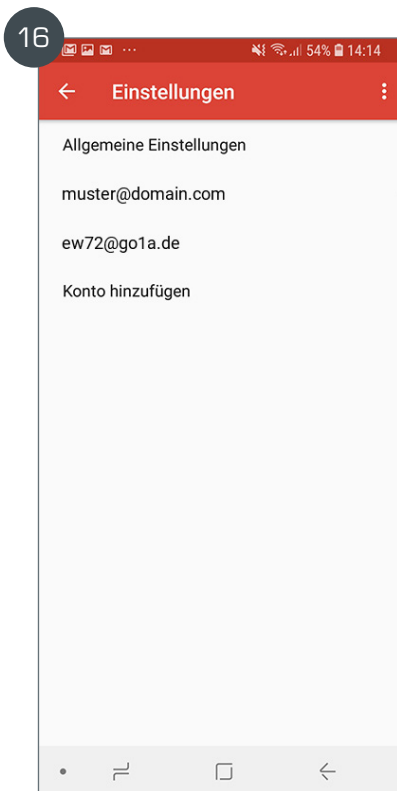
13 Für die erweiterten Einstellungen müssen Sie nun bei „Konten verwalten“ auswählen.



14 Wählen Sie Ihr neues Konto aus der Liste aus.



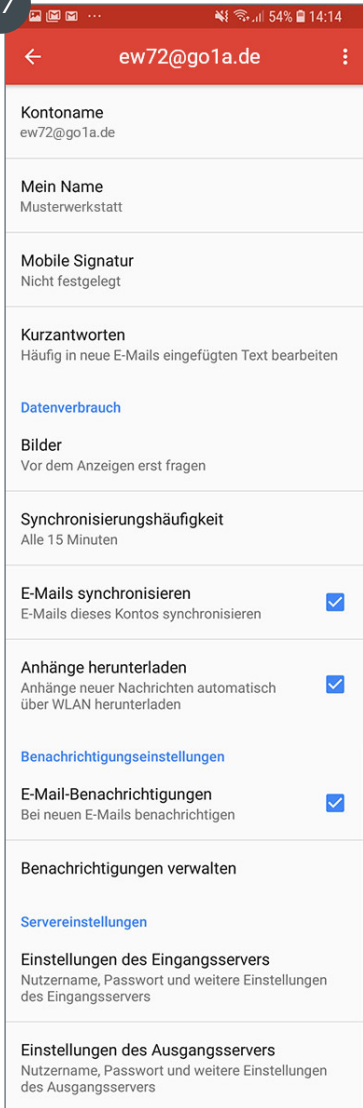
15 Wählen Sie nun „Kontoeinstellungen“.



16 Wählen Sie hier noch einmal Ihr Konto aus.

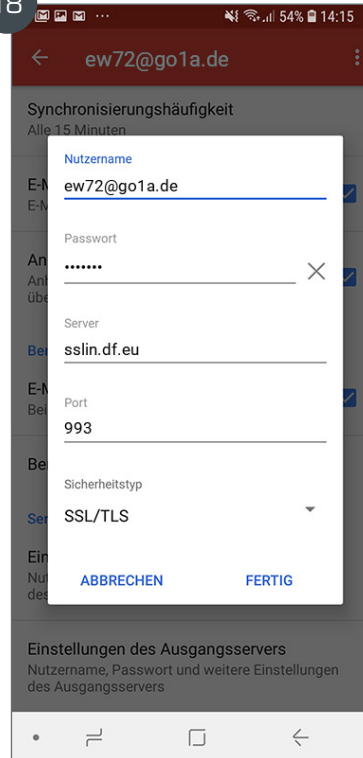


17



Scrollen Sie bis zu den Servereinstellungen nach unten. Dort müssen Sie nacheinander bei den Einstellungen des Eingangsservers und bei den Einstellungen des Postausgangsservers Änderungen vornehmen.

18

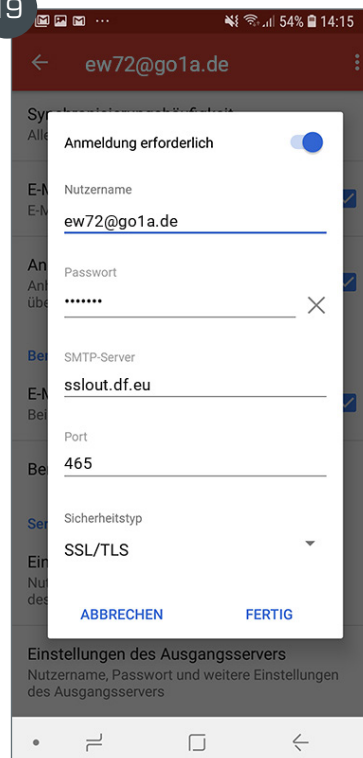


**Daten für den Eingangsserver eintragen**

Port: 993

Sicherheitstyp: SSL/TLS

19



**Daten für den Ausgangsserver eintragen**

Port: 465

Sicherheitstyp: SSL/TLS



# Postfach-Einrichtung mit der Mail-App unter iOS

## Info

Screenshots wurden mit einem iPhone6 (iOS 11.2.6) und der System-Mail-App angefertigt.

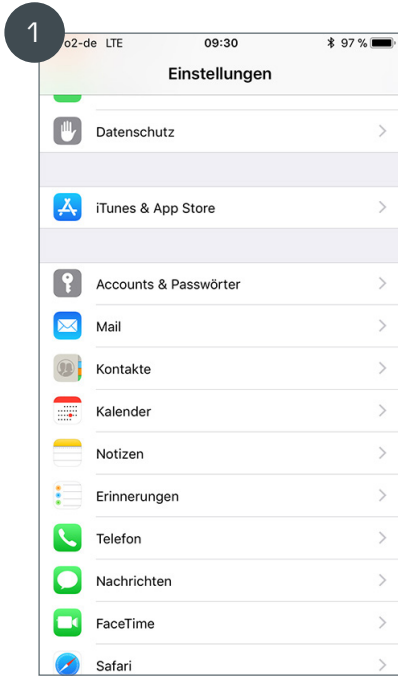
Stand: 19.04.18

Von EDELWEISS72

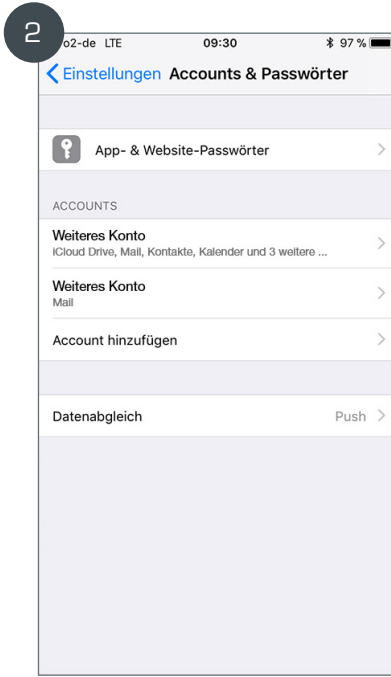
Bei Rückfragen zur Einrichtung Ihres E-Mail-Postfachs  
stehen wir Ihnen gerne zur Verfügung: [1a@edelweiss72.de](mailto:1a@edelweiss72.de)  
oder 089. 461 388 -113

**Wir machen,  
dass es fährt.**



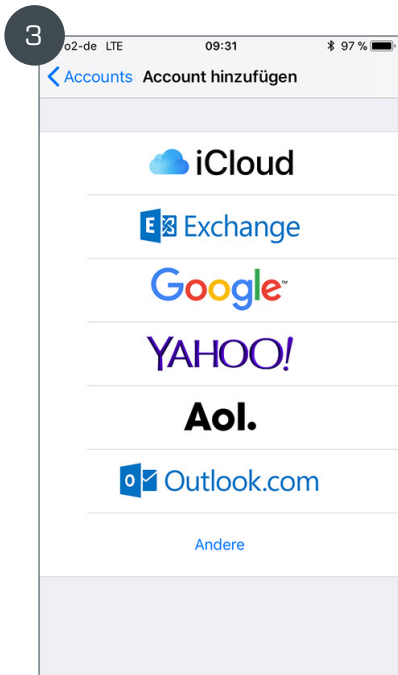


Öffnen Sie die Systemeinstellungen und wählen Sie hier „Accounts & Passwörter“ aus.

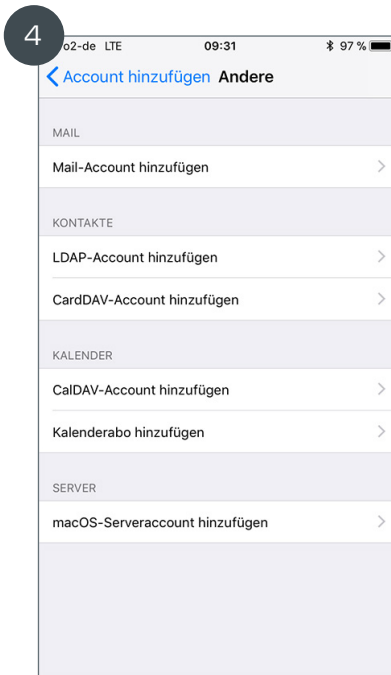


Hier finden Sie Ihre bestehenden Accounts und die Möglichkeit, einen neuen hinzuzufügen.

Wählen Sie „Account hinzufügen“.

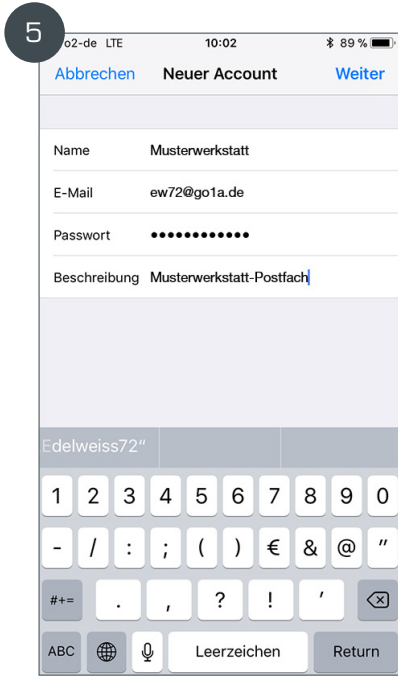


Wählen Sie „Andere“.



Wählen Sie „Mail-Account hinzufügen“.





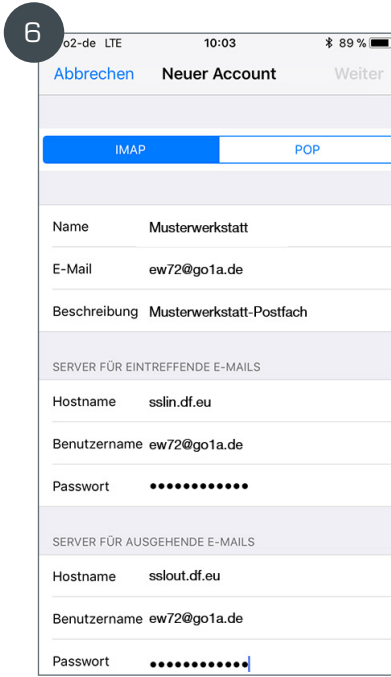
**Daten eintragen**

Name:  
Werkstattname

E-Mail:  
Ihre 1a-E-Mail-Adresse

Passwort:  
Ihr 1a-Passwort

Beschreibung:  
Werkstattname-Postfach



**Daten für die eintreffenden E-Mails eintragen**

Hostname:  
sslin.df.eu

Benutzername:  
Ihre 1a-E-Mail-Adresse

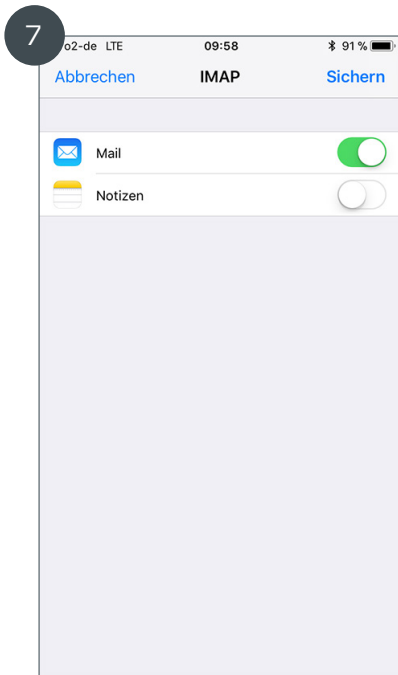
Passwort:  
Ihr 1a-Passwort

**Daten für die ausgehenden E-Mails eintragen**

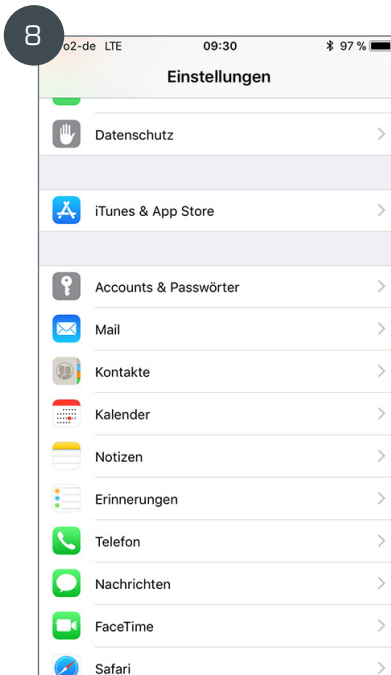
Hostname:  
sslout.df.eu

Benutzername:  
Ihre 1a-E-Mail-Adresse

Passwort:  
Ihr 1a-Passwort



Aktivieren Sie „Mail“ und klicken Sie auf „sichern“



**Weitere Einstellungen**

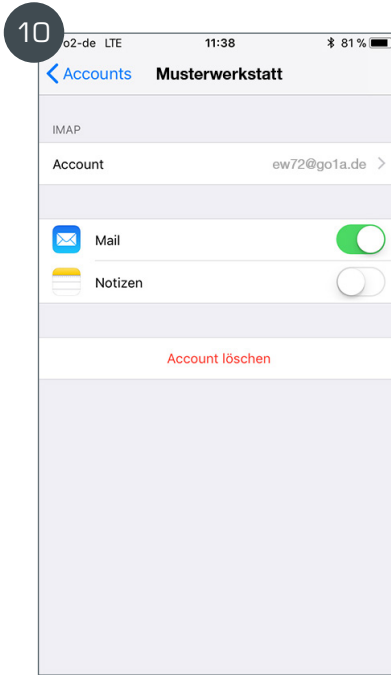
Im nächsten Schritt geht es darum, die Standard-Werte für die Verschlüsselung und die so genannten „Ports“ zu überprüfen/korrigieren.

Beginnen Sie als erstes mit den Einstellungen unter „Accounts & Passwörter“.

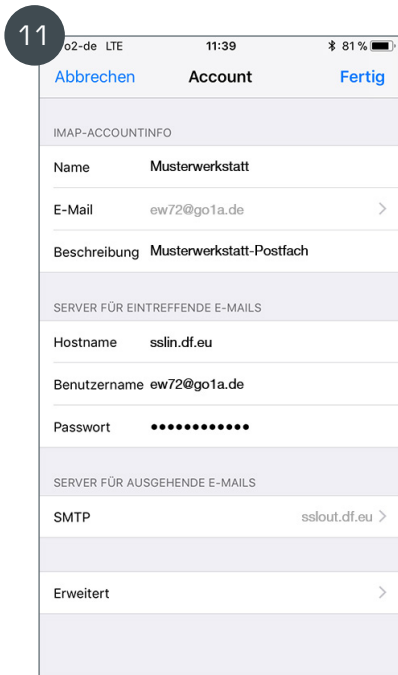




Wählen Sie Ihr neu angelegtes Konto aus.



Wählen Sie Ihren Account aus.



Nun müssen Sie nacheinander einmal bei „Erweitert“ und dann bei „SMTP“ Einstellungen vornehmen. Beginnen wir bei „Erweitert“.



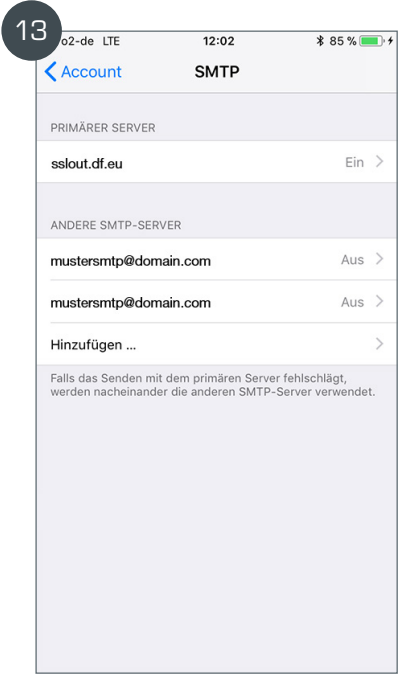
**Daten eintragen**

SSL Verwenden:  
Ja

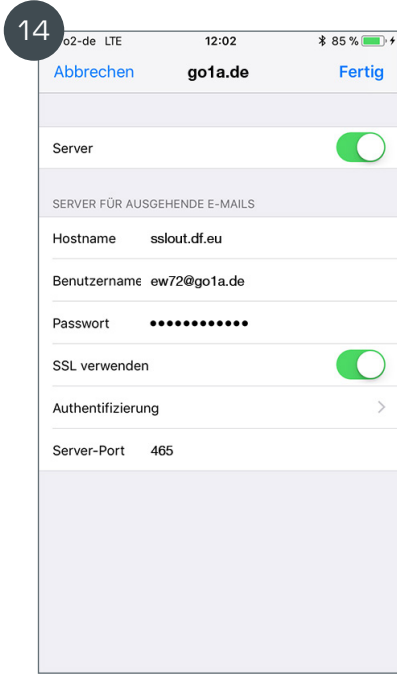
Authentifizierung:  
1a-Passwort

Server-Port:  
993





Bei SMTP wählen Sie Ihren Primärserver aus (hier go1a.de).



**Daten eintragen**

- Hostname: sslout.df.eu
- Benutzername: Ihre 1a-E-Mail-Adresse
- Passwort: Ihr 1a-Passwort
- SSL Verwenden: Ja
- Authentifizierung: 1a-Passwort
- Server-Port: 465

